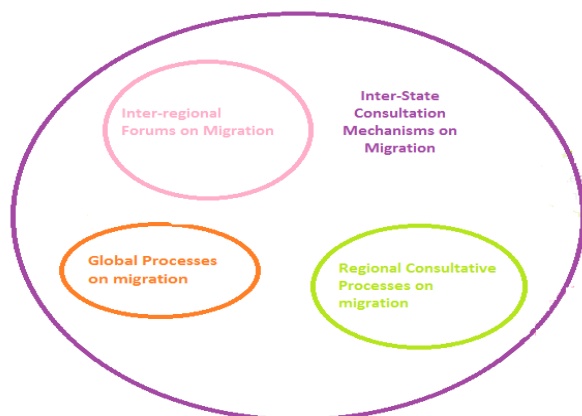


Les mécanismes consultatifs interétatiques sur la migration

Qu'est-ce qu'un mécanisme consultatif interétatique sur la migration (MCIM) ?

Les **mécanismes consultatifs interétatiques sur la migration** sont des enceintes permanentes de discussion sur les politiques et d'échange d'informations pilotées par les Etats à l'échelle régionale, interrégionale ou mondiale, à l'intention des Etats soucieux promouvoir la coopération dans le domaine de la migration. Ils sont soit officiellement liés à des institutions régionales formelles, soit informels et non contraignants.

Types de mécanismes



Les MCIM peuvent être mondiaux (processus mondiaux sur la migration), interrégionaux (associant deux régions ou plus) ou régionaux. Leur caractéristique fondamentale est d'être des processus pilotés par les Etats qui traitent de questions de migration.

Les **processus consultatifs régionaux sur la migration (PCR)** sont des mécanismes consultatifs interétatiques établis au sein d'une région (généralement géographique) déterminée.

Les **forums interrégionaux sur la migration** sont des mécanismes consultatifs interétatiques réunissant des pays de deux régions ou plus.

Les **processus mondiaux sur la migration** sont des mécanismes consultatifs interétatiques établis à l'échelle mondiale, généralement facilités par une organisation intergouvernementale.

Forums interrégionaux sur la migration

Mécanismes consultatifs interétatiques sur la migration

Processus mondiaux sur la migration

Processus consultatifs régionaux sur la migration

Le Forum mondial sur la migration et le développement (FMMD) est le seul processus mondial sur la migration dirigé par les Etats.

Il existe d'autres dialogues mondiaux d'envergure sur la migration conduits par des organisations intergouvernementales (par exemple le Dialogue international sur la migration (IDM) de l'OIM, le Dialogue de haut niveau des Nations Unies sur les migrations internationales et le développement, le Dialogue du Haut Commissaire des Nations Unies pour les réfugiés sur les défis de protection, la Conférence internationale du Travail, et le Congrès des Nations Unies pour la prévention du crime et la justice pénale, organisé par l'ONUDC). Les mécanismes consultatifs interétatiques favorisent les synergies avec ces initiatives mondiales.

Axes thématiques

Certains mécanismes consultatifs interétatiques sur la migration portent exclusivement sur des questions spécifiques (par exemple le Processus de Bali est axé sur la lutte contre la traite ; le Processus de Colombo et le Dialogue d'Abou Dhabi sont axés sur la migration de main-d'œuvre). D'autres traitent un éventail plus large de questions concernant leurs Etats respectifs. Il est, cependant, de plus en plus fréquent que ces mécanismes couvrent plusieurs domaines de la gestion des migrations.

La migration et le développement est un thème traité par 14 PCR et forums interrégionaux ; la migration de main-d'œuvre par 19 PCR et forums interrégionaux ; la migration irrégulière et les flux mixtes par 14 PCR et forums interrégionaux ; la lutte contre la traite par 14 PCR et forums interrégionaux ; les droits des migrants par 11 PCR et forums interrégionaux ; la gestion des frontières par 8 PCR et forums interrégionaux ; les données sur la migration par 8 PCR et forums interrégionaux ; les politiques de migration par 9 PCR et forums interrégionaux ; la santé des migrants par 6 PCR et forums interrégionaux ; l'intégration des migrants par 9 PCR et forums interrégionaux ; le retour et la réadmission par 8 PCR et forums interrégionaux ; la migration et le changement climatique par 2 PCR, etc..

Tous les mécanismes consultatifs interétatiques sur la migration traitent des aspects de la coopération internationale et de la gouvernance des migrations et peuvent contribuer à identifier des politiques de migration planifiées et bien gérées dans leurs régions respectives.

Réunions mondiales

Depuis 2005, l'OIM facilite des *réunions mondiales des PCR* en vue de favoriser les synergies et les échanges mutuels entre tous les mécanismes consultatifs interétatiques.

La **Consultation mondiale des présidents et secrétariats des MCIM**, également connue sous le nom de Réunion mondiale des PCR, réunit des représentants de la présidence et du secrétariat des principaux mécanismes consultatifs interétatiques – PCR, forums interrégionaux et processus mondiaux sur la migration – afin de favoriser les échanges et les synergies entre les mécanismes consultatifs interétatiques sur divers thèmes liés à la migration, ce qui contribue à améliorer la cohérence des politiques à l'échelle régionale, intrarégionale et mondiale.

Rôle et impact

Les mécanismes consultatifs interétatiques sur la migration contribuent à l'élaboration de politiques de migration nationales et à la convergence progressive des approches politiques suivies à l'échelle régionale et internationale. A **l'échelle internationale**, ils jouent un rôle important dans l'établissement de dialogues réguliers avec les pays d'origine, de transit et de destination, ainsi qu'avec toutes les parties intéressées, sur des questions relatives à la gouvernance des migrations.

Le Forum mondial sur la migration et le développement et le Dialogue international sur la migration continuent de fournir un cadre aux Etats et aux autres parties prenantes pour échanger des points de vue sur des questions migratoires essentielles et ainsi améliorer la gouvernance des migrations à l'échelle mondiale.

La Réunion mondiale des PCR a également contribué à définir des approches communes en matière de gouvernance des migrations à l'échelle mondiale : la Réunion mondiale des PCR tenue en 2013 a abouti à la formulation de recommandations précises à l'intention du Secrétaire général et de l'Assemblée générale des Nations Unies dans la perspective du Dialogue de haut niveau de 2013 sur les migrations internationales et le développement, contribuant ainsi, en outre, à l'incorporation de la migration dans le Programme de développement durable à l'horizon 2030.

A **l'échelle régionale et nationale**, les PCR et les forums interrégionaux (FIR) incitent les ministères et les organismes s'occupant de questions migratoires à coordonner leurs activités et à élaborer des plans, des politiques et des pratiques en matière de migration dans le cadre d'une approche commune.

Ainsi, le Dialogue sur la migration pour l’Afrique australe (MIDSA) a facilité l’élaboration des plans d’action sur la migration de main-d’œuvre de la Communauté de développement de l’Afrique australe (SADC) 2013-2015 et 2016-2019 et du plan d’action régional de la SADC sur les flux migratoires mixtes et la migration irrégulière, ainsi que la formulation de recommandations sur la gestion des frontières dans la SADC.

La Conférence régionale sur les migrations a débouché sur l’élaboration d’un guide régional de pratiques efficaces pour la protection des migrants dans les situations de catastrophe, ainsi que de lignes directrices régionales sur le contrôle des frontières et le rapatriement des enfants, des adolescents et d’autres migrants vulnérables.

Participation des pays

Toutes les régions du monde possèdent des PCR et des FIR. Il existe 15 principaux PCR, 16 FIR actifs et un processus mondial sur la migration dirigé par les Etats (le FMMD). Au total, 166 pays participent à au moins un PCR ; 179 pays participent à au moins un FIR ; et 195 participent au FMMD.

Partenariats et statut d’observateur

Les mécanismes consultatifs interétatiques sur la migration peuvent autoriser la participation, en tant que membres ou observateurs, de parties prenantes non étatiques, par exemple des organisations intergouvernementales, des organisations non gouvernementales ou d’autres représentants de la société civile. Ce dialogue interactif, participatif et permanent sur les politiques permet de mieux faire comprendre les possibilités et les défis que présente la migration et favorise l’identification et l’élaboration de politiques efficaces pour répondre à ces défis. A terme, il contribue à une prise de décision politique sur les migrations à l’échelle régionale, interrégionale ou mondiale et peut donner lieu à des politiques de migration nationales. Les PCR et les FIR peuvent être liés à d’autres acteurs à l’échelle régionale, tels que des organisations régionales et des commissions régionales des Nations Unies, ce qui permet de mettre davantage l’accent sur la migration dans les volets sociaux, économiques et politiques des programmes régionaux.

Gouvernance

Les mécanismes consultatifs interétatiques sur la migration peuvent avoir une présidence tournante assurée par un pays ou une présidence permanente. La plupart des mécanismes sont appuyés par un secrétariat. A la demande de certains mécanismes, l’OIM, le Centre international pour le développement des politiques migratoires (ICMPD), le Haut-Commissariat des Nations Unies pour les réfugiés (HCR), la Ligue des Etats arabes, la Commission européenne, la Commission de l’Union africaine, l’Organisation internationale du Travail (OIT), la Fondation internationale et ibéro-américaine pour l’administration publique (FIIAPP) et les politiques gouvernementales et d’autres organisations leur fournissent un appui administratif.

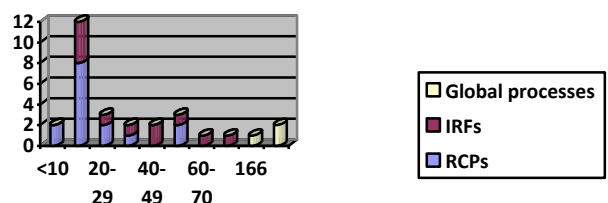
Contribution de l’OIM

L’OIM soutient divers mécanismes consultatifs interétatiques depuis 30 ans. Elle fournit une expertise technique, des orientations politiques ainsi qu’un appui administratif à la demande des gouvernements participants. L’OIM facilite avant tout les actions de différents mécanismes. Elle conduit des travaux de recherche et publie des ouvrages sur les processus migratoires.

Les MCIM en chiffres *



PCR
FIR
Processus mondiaux

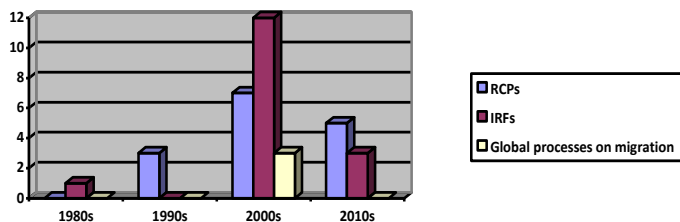


Processus mondiaux
FIR
PCR

Nombre de MCIM par type

Participation des Etats aux MCIM par type de mécanisme et nombre d’Etats

* Outre le FMMD, ces statistiques incluent le Dialogue international sur la migration et le Dialogue de haut niveau des Nations Unies sur les migrations internationales et le développement dans les principaux dialogues mondiaux.



1980 1990 2000 2010

MCIM établis par décennie

PCR
FIR
Processus mondiaux

L'OIM est attachée au principe selon lequel des migrations humaines et ordonnées sont bénéfiques pour les migrants et la société. En tant qu'organisme intergouvernemental, l'OIM agit avec ses partenaires de la communauté internationale pour aider à relever les défis opérationnels que pose la migration ; favoriser la compréhension des questions migratoires ; encourager le développement économique et social par la migration ; et œuvrer au respect effectif de la dignité humaine et du bien-être des migrants.

Organisation internationale pour les migrations (OIM)

Division des partenariats internationaux • 17, route des Morillons, C.P. 17, 1211 Genève 19, Suisse • Tél. : +41 22 717 91 11 •
Télécopie : +41 22 798 61 50 • Courriel : grcp@iom.int • Internet : <https://www.iom.int/inter-state-consultation-mechanisms-migration>



Organisation internationale pour les migrations (OIM)
L'organisme des Nations Unies chargé des migrations

MCIM	Type	Région	Année d'établissement	Nombre d'Etats constitutifs	Principaux axes thématiques
Dialogue 5+5 sur la migration dans la Méditerranée occidentale	FIR	Afrique – Europe	2002	10	Migration de main-d'œuvre, traite, trafic illicite, droits des migrants
Dialogue du Groupe des Etats d'Afrique, des Caraïbes et du Pacifique (ACP)-UE sur la migration	FIR	Europe – Afrique – Pacifique	2000	107	Réadmission, traite d'êtres humains, trafic illicite de migrants, rapatriements de fonds
Processus d'Almaty pour la protection des réfugiés et la migration internationale	PCR	Eurasie	2013	7	Migration irrégulière, traite d'êtres humains, vulnérabilités des migrants, intégration des migrants, droits des migrants
Processus consultatif régional pour les pays arabes sur les questions relatives aux migrations et aux réfugiés	PCR	Moyen-Orient	2015	22	Migration irrégulière, migration forcée, asile, migration et développement, droits des migrants
Forum de l'ASEAN sur les travailleurs migrants	FIR	Asie	2007	10	Migration de main-d'œuvre
Dialogue Asie-UE sur la migration de main-d'œuvre	FIR	Asie – Europe	2008	39	Migration de main-d'œuvre
Conférence des directeurs généraux des services d'immigration et de gestion des flux migratoires de la Réunion Asie-Europe	FIR	Asie – Europe	2002	53	Migration de main-d'œuvre, migration et éducation, traite d'êtres humains, migration irrégulière
Processus de Bali sur le trafic de migrants, la traite des personnes et la criminalité transnationale qui y est associée	FIR	Europe – Asie – Amérique – Afrique	2002	45	Gestion des frontières, traite d'êtres humains, trafic illicite de migrants, retour
Processus de Budapest	PCR	Eurasie	1993	52	Migration irrégulière, migration et développement, traite d'êtres humains
Consultations caribéennes sur la migration	PCR	Amériques	2016	17	Gestion des frontières, trafic illicite de migrants, traite d'êtres humains
Groupe sur les migrations et l'asile du Partenariat oriental	PCR	Eurasie	2001	34	Gestion des frontières, asile
Dialogue UE-Amérique latine et Caraïbes birégional structuré et global sur les migrations	FIR	Amériques – Europe	2009	61	Migration et développement, migration de main-d'œuvre, migration irrégulière, traite d'êtres humains, trafic illicite
Initiative sur la route migratoire UE-Corne de l'Afrique (Processus de Khartoum)	FIR	Afrique – Europe	2014	39	Migration irrégulière, retour, traite d'êtres humains, trafic illicite de migrants
Dialogue euro-africain sur la migration et le développement (Processus de Rabat)	FIR	Afrique – Europe	2006	57	Gestion des frontières, retour, droits des migrants, migration irrégulière
Forum mondial sur la migration et le développement (FMMD)	Processus mondial	Monde	2007	195	Migration et développement
Forum ibéro-américain sur la migration et le développement	FIR	Amériques – Europe	2008	23	Migration et développement, migration de main-d'œuvre, droits des migrants
Autorité intergouvernementale pour le développement (IGAD)	PCR	Afrique	2008	7	Migration de main-d'œuvre, migration irrégulière, traite, trafic illicite, gestion des frontières, migration et développement
Consultations intergouvernementales sur le droit d'asile, les réfugiés et les migrations (CIG)	FIR	Europe – Australie – Amérique	1985	16	Asile, gestion des frontières, retour, intégration des migrants
Dialogue sur la migration pour les Etats de l'Afrique centrale (DIMAC)	PCR	Afrique	2015	10	Migration et développement, migration de main-d'œuvre, flux mixtes, droits des migrants, changement climatique
Dialogue sur la migration pour l'Afrique australe (MIDSA)	PCR	Afrique	2000	15	Gestion des frontières, migration et développement, santé, migration de main-d'œuvre, traite et trafic illicite, droits des migrants, retour
Dialogue sur la migration pour l'Afrique de l'Ouest (MIDWA)	PCR	Afrique	2001	15	Gestion des frontières, migration et développement, migration de main-d'œuvre, migration irrégulière, traite et trafic illicite, droits des migrants, retour
Dialogue sur la migration pour les Etats membres du Marché commun de l'Afrique de l'Est et de l'Afrique australe (MIDCOM)	PCR	Afrique	2013	19	Migration irrégulière, migration de main-d'œuvre, libre circulation, santé des migrants
Dialogue d'Abou Dhabi	FIR	Asie – Moyen-	2008	18	Migration de main-d'œuvre

		Orient			
Dialogue sur la migration de transit en Méditerranée	FIR	Afrique – Europe	2003	46	Migration irrégulière, migration de main-d'œuvre
Conférence des directeurs de l'immigration du Pacifique	PCR	Asie et Pacifique	1996	23	Gestion des frontières, traite, trafic illicite, migration de main-d'œuvre
Forum panafricain sur la migration	FIR	Afrique	2015	45	Gestion des frontières, migration de main-d'œuvre, libre circulation
Processus de Prague	PCR	Eurasie	2009	50	Asile, migration légale, migration irrégulière, migration et développement
Conférence régionale sur les migrations	PCR	Amériques	1996	11	Migration et développement, santé des migrants, changement climatique, traite, trafic illicite, intégration, retour
Processus de Colombo	PCR	Asie et Pacifique	2003	12	Migration de main-d'œuvre
Conférence sud-américaine sur la migration (SACM)	PCR	Amériques	2000	12	Droits des migrants, migration et développement, traite, trafic illicite